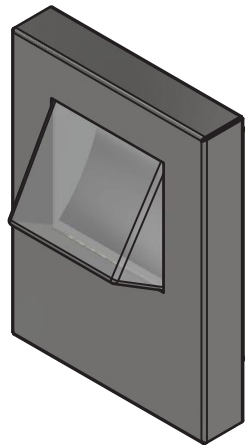


Monteringsvejledning

DK/Monteringsvejledning.....	2
SE/Installations instruktioner.....	3
NO/Installasjonsveiledning.....	4
NL/Installatie instructies.....	5
EN/Installation instructions.....	6



MarkLED



Monteringsvejledning

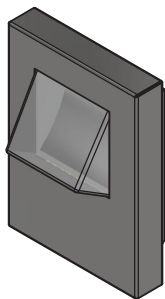
Ved udpakning og montering af lampen bør de være opmærksom på at de ikke skrammer eller ridser lampen med kniv, skruetrækker o. lign. Kontroller indholdet i pakken med det samme, eventuelle reklamationer mod lampen eller manglende dele skal ske til deres forhandler snarest muligt efter købet. Husk at medbringe deres faktura.

Garanti

Garantien på lampen følger købeloven. Dog ydes der 10 års garanti mod rustgennemslag på lampens udvendige metaldele. Hvis de mod forventning får behov for at gøre brug af garantien, skal de henvende dem til den forhandler hvor de har købt lampen. Husk at medbringe faktura eller kvittering.

Miljø

Lampen er produceret med størst mulig hensynstagen til beskyttelse af både det yder miljø såvel som arbejdsmiljø. Hvis de engang med tiden vælger at udskifte deres lampe, bør de sikre dem, at den afleveres til genanvendelse. Emballagen er i størst mulig omfang genbrugsmaterialer, som de bør sikre dem afleveres til genbrug.



MarkLED
Art.Nr. 420-4xx

Monteringsvejledning:



deres nye lampe skal monteres i henhold til de, til enhver tid gældende lovkrav.

Afbryd strømmen på hovedafbryderen inden monteringen.

Lampen må **KUN** installeres af en aut. elinstallatør.

1. Den yderste metalskærm afmonteres sammen med PETG-frontskærmen ved at løsne pinolskruen i bunden af lampen.
2. De to møtrikker, der holder reflektoren i siderne, løsnes og reflektoren fjernes. Pas på ikke at berøre de blanke overflader.
3. Lampen monteres på væg eller andet solidt underlag med 3 skruer (ikke inkluderet).
Se vedlagte monteringskitse for opsætning af lampen.
4. Lampen tilsluttes gennem egnede kabler mellem klemrække og elinstallation.
Grøn/Gul ledning skal monteres til jordklemmen som dermed er forbundet til lampens metal dele og beskytter mod elektrisk chok.
5. Reflektoren monteres igen. Vær opmærksom på at den skubbes helt op på plads.
6. PETG-frontskærmen og den yderste metalskærm anbringes og pinolskruen spændes mens der trykkes ind mod lampen.
7. For eventuelle yderligere spørgsmål, kontakt da venligst deres forhandler.

Elektrisk og elektronisk udstyr indeholder materialer, komponenter og stoffer, der kan være skadelige for menneskers sundhed og for miljøet, hvis kasseret elektrisk og elektronisk udstyr ikke håndteres korrekt.

Elektrisk og elektronisk udstyr er mærket med nedenstående overkrydsede skraldespand. Den symboliserer, at elektrisk og elektronisk udstyr ikke må bortskaffes sammen med usorteret husholdningsaffald, men skal indsamles særskilt

Alle kommuner har etableret indsamlingsordninger, hvor elektrisk og elektronisk udstyr gratis kan afleveres af borgerne på genbrugsstationer og andre indsamlingssteder eller bliver afhentet direkte fra husholdningerne. Nærmere information kan fås hos kommunens tekniske afdeling.





Installations instruktioner

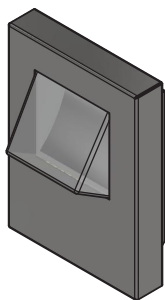
När du packar upp och monterar lampan ska du vara noga med att inte repa eller repa lampan med kniv, skruvmejsel och liknande. Kontrollera omedelbart innehållet i förpackningen, eventuella klagomål mot lampan eller saknade delar måste göras till din återförsäljare så snart som möjligt efter köpet. Kom ihåg att ta med din faktura.

Garanti

Garantin på lampan följer köplagen. Det finns dock 10 års garanti mot rostinträngning på lampans utvändiga metalleder. Om du oväntat behöver använda garantin, kontakta återförsäljaren där du köpte lampan. Kom ihåg att ta med faktura eller kvitto.

Miljö

Lampan är tillverkad med största möjliga hänsyn för att skydda såväl den tillhandahållande miljön som arbetsmiljön. Om du någon gång väljer att byta ut din lampa bör du se till att den returneras för återvinning. Förpackningen är så långt det är möjligt återvunnet material som du bör se till att returneras för återvinning.



MarkLED
Art.Nr. 420-4xx

Installations instruktioner:



Deras nya lampa måste alltid installeras i enlighet med gällande lagkrav.

Koppla bort strömmen till huvudströmbrytaren före montering.

Lampan får ENDAST installeras av en auktoriserad elektriker.

1. Den yttre metallskärmen tas bort tillsammans med PETG-frontskärmen genom att lossa fjäderskruven i botten av lampan.
2. De två muttrarna som håller fast reflektorn i sidorna lossas och reflektorn tas bort. Var noga med att inte röra vid de blanka ytorna.
3. Lampan monteras på vägg eller annan fast bas med 3 skruvar, (ingår ej). Se bifogad monteringskiss för uppställning av lampan.
4. Lampan ansluts med lämpliga kablar mellan plint och elinstallation.
Grön/gul ledning ska monteras på jordplinten som därmed är ansluten till lampans metalleder och skyddar mot elektriska stötar.
5. Reflexen är återmonterad. Var medveten om att den trycks hela vägen på plats.
6. PETG-frontpanelen och den yttre metallskärmen placeras och fjäderskruven dras åt samtidigt som den trycks mot lampan.
7. För ytterligare frågor, vänligen kontakta din återförsäljare.



Installasjonsveiledning

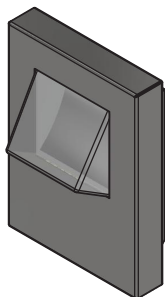
Ved utpakking og montering av lampen bør de være forsiktige med å ikke ripe eller ripe opp lampen med kniv, skrutrekker og lignende. Sjekk innholdet i pakken umiddelbart. Eventuelle klager på lampen eller manglende deler bør rettes til forhandleren så snart som mulig etter kjøpet. Husk å ta med fakturaen deres.

Garanti

Garantien på lampen følger kjøpsloven. Det er imidlertid 10 års garanti mot rustinntrengning på lampens utvendige metalldeler. Hvis de uventet trenger å benytte seg av garantien, bør de kontakte forhandleren der de kjøpte lampen. Husk å ta med faktura eller kvittering.

Miljø

Lampen er produsert med størst mulig omtanke for beskyttelse av både leverandørmiljøet og arbeidsmiljøet. Hvis de til slutt velger å bytte ut lampen, bør de forsikre dem om at den vil bli returnert for resirkulering. Emballasjen er, så langt det er mulig, resirkulerte materialer, som de bør sørge for overlevert til gjenvinning.



MarkLED
Art.Nr. 420-4xx

Installasjonsveiledning:



Deres nye lampe må installeres i samsvar med gjeldende lovkrav til enhver tid.

Koble fra strømmen til hovedbryteren før montering.

Lampen kan KUN installeres av en autorisert elektriker.

1. Den ytre metallskjermen fjernes sammen med PETG frontskjermen ved å løsne fjærskruen i bunnen av lampen.
2. Løsne de to mutterne som holder reflektoren i sidene og fjern reflektoren. Vær forsiktig så du ikke berører de blanke overflatene.
3. Lampen monteres på vegg eller annen solid overflate med 3 skruer (medfølger ikke).
Se vedlagte monteringskisse for oppsett av lampen.
4. Lampen kobles gjennom egnede kabler mellom rekkeklemmen og den elektriske installasjonen.
Grønn/gul ledning skal monteres til jordklemmen som dermed kobles til lampen metalldeler og beskytter mot elektrisk støt.
5. Sett tilbake reflektoren. Vær oppmerksom på at den er skjøvet helt på plass.
6. Plasser PETG-frontskjoldet og det ytre metallskjoldet, og trekk til fjærskruen mens du skyver mot lampen.
7. For ytterligere spørsmål, vennligst kontakt deres forhandler.



Installatie instructies

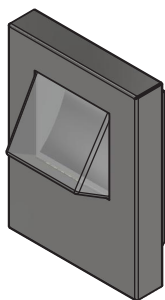
Bij het uitpakken en monteren van de lamp moeten ze oppassen dat ze de lamp niet krassen of krassen met een mes, schroevendraaier en dergelijke. Controleer onmiddellijk de inhoud van de verpakking, eventuele klachten over de lamp of ontbrekende onderdelen dienen zo spoedig mogelijk na aankoop bij hun dealer te worden gemeld. Vergeet niet hun factuur mee te nemen.

Garantie

De garantie op de lamp volgt de Inkoopwet. Er is echter een garantie van 10 jaar tegen roestpenetratie op de externe metalen onderdelen van de lamp. Indien zij onverhoopt toch gebruik moeten maken van de garantie, dienen zij contact op te nemen met de dealer waar zij de lamp hebben gekocht. Vergeet niet een factuur of kwitantie mee te nemen.

Omgeving

De lamp is geproduceerd met de grootst mogelijke aandacht voor de bescherming van zowel de zorgende omgeving als de werkomgeving. Als ze er uiteindelijk voor kiezen hun lamp te vervangen, moeten ze ervoor zorgen dat deze wordt teruggestuurd voor recycling. De verpakkingen zijn, voor zover mogelijk, gerecyclede materialen, die zij dienen in te leveren voor recycling.



MarkLED
Art.Nr. 420-4xx

Installatie instructies:



Hun nieuwe lamp moet te allen tijde worden geïnstalleerd in overeenstemming met de geldende wettelijke vereisten.

Koppel de stroom naar de hoofdschakelaar los voor montage.

De lamp mag UITSLUITEND worden geïnstalleerd door een bevoegde elektricien.

1. Verwijder de buitenste metalen kap samen met de PETG-voorkap door de schroef aan de onderkant van de lamp los te draaien.
2. Draai de twee moeren los die de reflector in de zijkanten vasthouden en verwijder de reflector. Zorg ervoor dat u de glanzende oppervlakken niet aanraakt.
3. De lamp wordt met 3 schroeven (niet meegeleverd) aan een muur of ander stevig oppervlak bevestigd. Zie bijgevoegde montageschets voor het opstellen van de lamp.
4. De lamp wordt via geschikte kabels aangesloten tussen het aansluitblok en de elektrische installatie. **Groen/gele draad moet worden gemonteerd op de aardklem die dus is verbonden met de lamp metalen onderdelen en beschermt tegen elektrische schokken.**
5. Plaats de reflector terug. Houd er rekening mee dat het helemaal op zijn plaats is geduwd.
6. Plaats het PETG-voorscherm en het buitenste metalen scherm en draai de ganzenveer vast terwijl u tegen de lamp drukt.
7. Voor verdere vragen kunt u contact opnemen met hun dealer.



Installation instructions

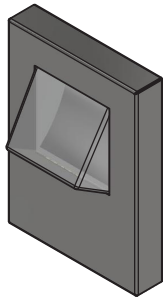
When unpacking and mounting the Lamp you should be careful not to injure or scratch the Lamp with knives, screwdriver etc. Check straight away the content of the package; any complaints against the Lamp or missing parts shall be done to your dealer soonest possible after the purchase. Remember to bring your invoice or receipt.

Warranty

The warranty is following the laws regarding the purchase. Furthermore we present a 10-year anti corrosion warranty on the external metal parts of the lamp. Should you need to make use of the warranty, this shall be done to your dealer. Remember to bring your invoice or receipt.

Environment

The Lamp is produced so that both external and working-environment is protected in the best possible way. If you someday should choose to change your Lamp to a newer model, you should make sure that the old model is being delivered to recycling. The packing consists mostly of reusable parts, which you also should make sure is delivered to recycling.



MarkLED
Art.Nr. 420-4xx

Installation instructions:



Your new lamp must be mounted according to the current provisions.
Turn off the power supply on the main terminal before mounting your lamp.
The lamp may ONLY be installed by an authorized electrician.

1. The outer metal screen is dismantled together with the PETG-screen by loosening the center screw in the bottom of the lamp.
2. The 2 bolts, which holds the reflector in place, is loosened and the reflector removed. Be careful not to touch the shining surface.
3. The lamp is mounted on the wall or any other solid foundation with 3 screws (not included). See attached mounting sketch for setting up the lamp.
4. The lamp are attached to your electrical installation through suitable cables between the binding screw and the electrical installation.
Green/Yellow wire is to be mounted to the earth binding screw, which thereby connect the metal parts of the lamp and protects against electrical shock.
5. Attach the reflector again. Be aware that it is pushed completely into place.
6. The PETG-screen and the outer metal screen is placed on the lamp and the center screw is tightened while pressing gently against the lamp.
7. For further questions, please contact your supplier.